

Taller: Antiarrítmicos y antianginosos
Escuela Universitaria de Tecnología Médica 2018

Paciente de sexo masculino, 55 años, tabaquista. Consulta en emergencia por palpitaciones, náuseas, vómitos y sudoración profusa. Al examen paciente lúcido, eupneico, apirético. CV: FC 150 cpm. Bien perfundido. PA 140/90. PP: MAV presente bilateral sin estertores.

Se realiza ECG, se adjunta DII.

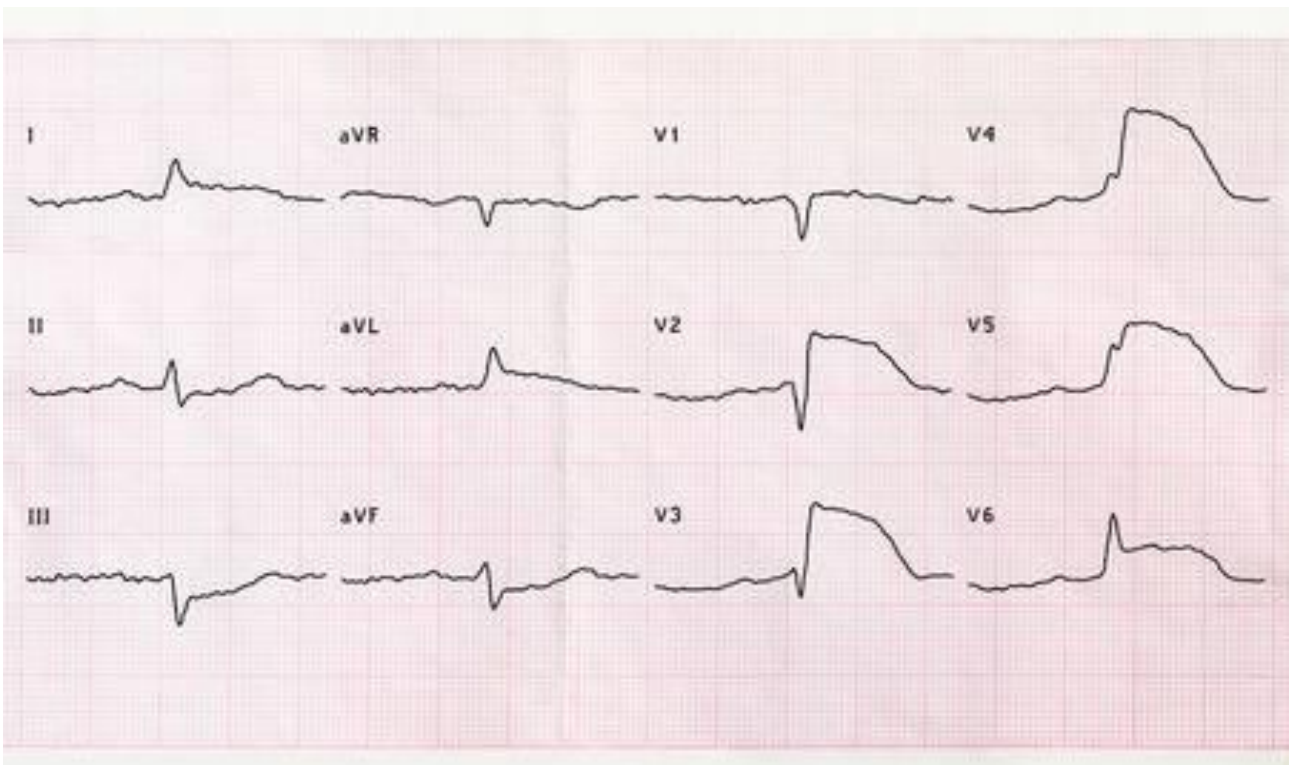


¿Cuál de los siguientes fármacos utilizaría?

1. Amiodarona
2. Diltiazem
3. Propafenona

¿Cuál es el mecanismo de acción del medicamento seleccionado? ¿Qué efectos adversos conoce? ¿Por qué vía debería administrarse y de qué forma?

En la evolución agrega dolor torácico y disnea. Se realiza nuevo ECG que se adjunta.



¿Qué diagnóstico realiza?

¿Cuál de los siguientes fármacos utilizaría?

1. Diltiazem
2. Atenolol
3. Nitroglicerina

¿Cuál es el mecanismo de acción del medicamento seleccionado? ¿Qué efectos adversos conoce? ¿Por qué vía debería administrarse y de qué forma?